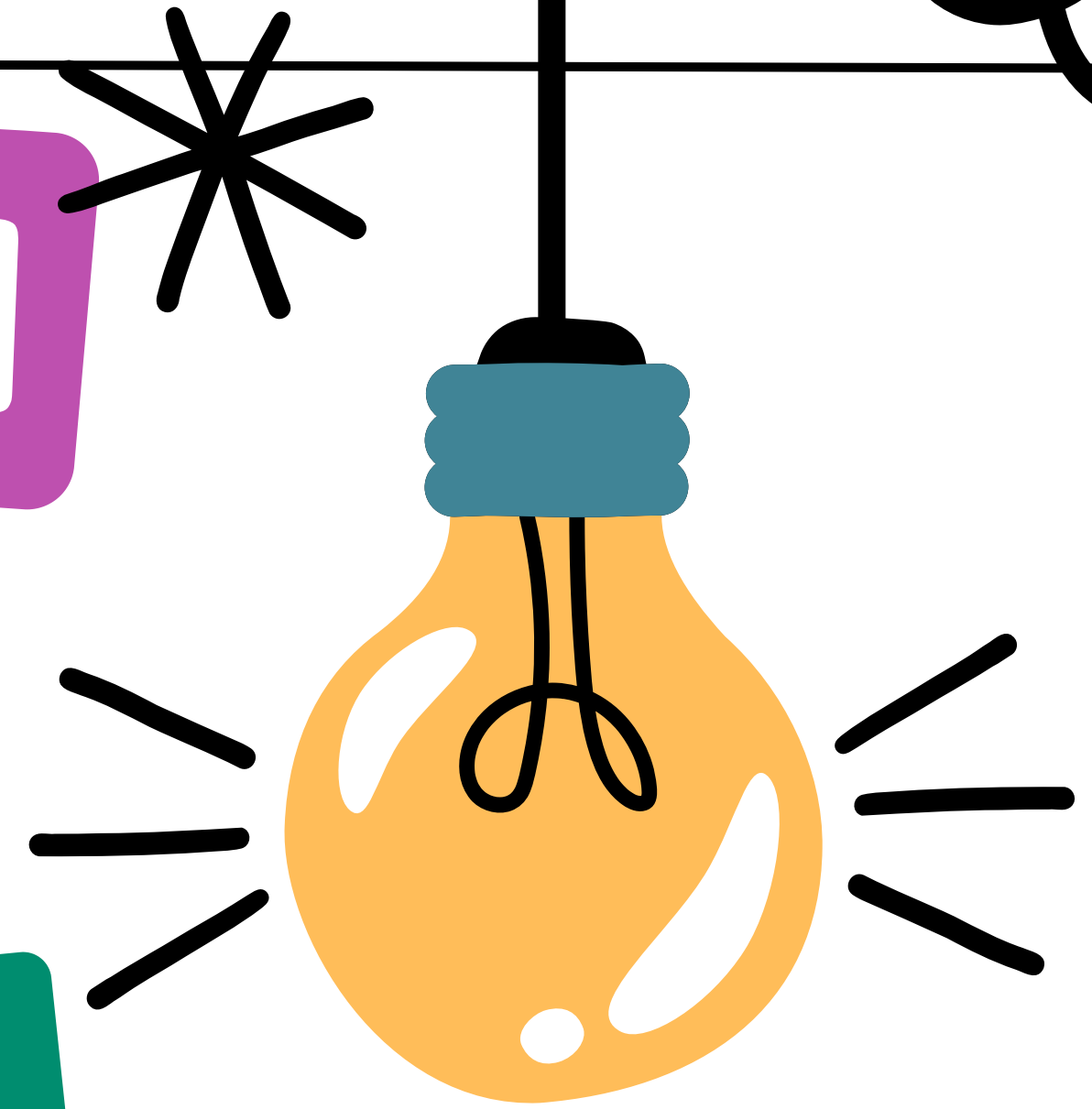


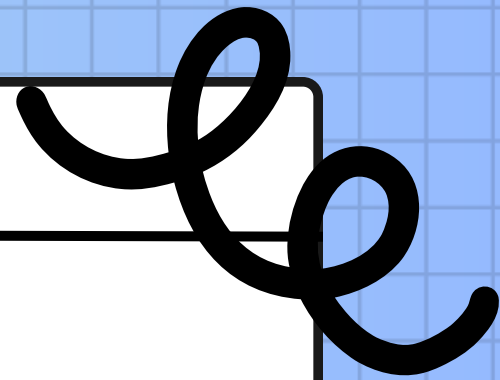
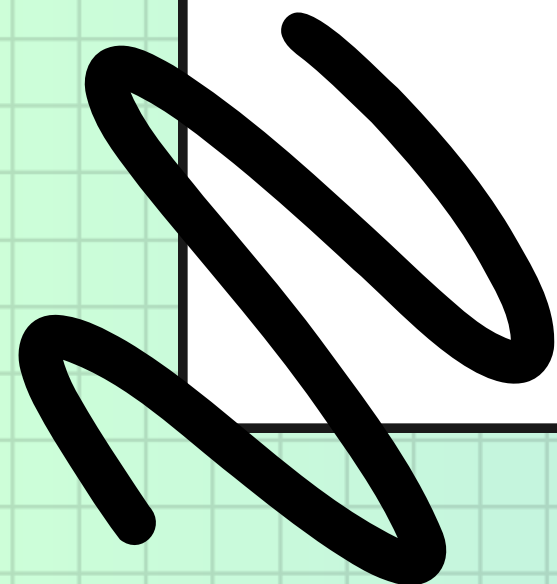
**ORIENTACION**

**para**

**4º ESO**



curso 25.26





# ORGANIZACIÓN 4º ESO

- 1** Todo el alumnado cursará estas materias
- 2** Los alumnos escogerán dos materias
- 3** Los alumnos escogerán una materia
- 4** Los alumnos escogerán una materia

**TOTAL**  
**30 H. SEMANALES**

## **1** TODO EL ALUMNADO

EDUCACIÓN FÍSICA 2  
 GEOGRAFÍA E HISTORIA 3  
 LENGUA CASTELLANA Y LITERATURA 4  
 LENGUA EXTRANJERA 3  
**! MATEMÁTICAS A / B 4**

## SEGÚN ELECCIÓN **2**

BIOLOGÍA Y GEOLOGÍA 4  
 LATÍN 4  
 ECONOMÍA Y EMPRENDIMIENTO 4  
 FÍSICA Y QUÍMICA 4

## **3** SEGÚN ELECCIÓN

MÚSICA 2  
 2ª LENGUA EXTRANJERA 2  
 EXPRESIÓN ARTÍSTICA 2

## OPTATIVAS **4**

PROGRAMACIÓN INFORMÁTICA 2  
 CULTURA CIENTÍFICA 2

RELIGIÓN/ MAE 1  
 TUTORÍA 1



ÁMBITO CIENTÍFICO- MATEMÁT-

8

ÁMBITO LINGÜÍSTICO SOCIAL

7

LENGUA EXTRANJERA

3

ÁMBITO PRÁCTICO

2

EDUCACIÓN FÍSICA

2

FORM. Y ORIENT. PERSONAL Y PROFESIONAL

2

CONOC. DE LENGUA Y MATEMÁTICAS

2



## OPTATIVAS

MÚSICA

2 H

PLÁSTICA

2 H

RELIGIÓN/ MAE

1 H

TUTORÍA

1 H

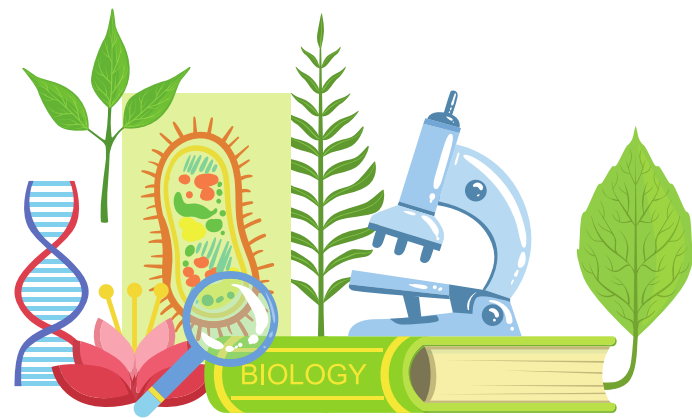


# DISTRIBUCION DE MATERIAS POR MODALIDAD

MATERIAS	CIENCIAS	HUMANIDADES Y CIENCIAS SOCIALES	ARTES
<b>PRIMER CURSO</b>			
Materias troncales generales	<ul style="list-style-type: none"> <li>- Lengua castellana y Literatura I</li> <li>- Primera Lengua Extranjera I</li> <li>- Filosofía</li> </ul>		
Materia troncal general de modalidad	- Matemáticas I	Itinerario de Humanidades:	- Fundamentos del Arte I
		<ul style="list-style-type: none"> <li>- Latín I</li> </ul>	
Materias troncales de opción (2 materias)	<ul style="list-style-type: none"> <li>- Biología y Geología</li> <li>- Dibujo Técnico I</li> <li>- Física y Química</li> </ul>	Itinerario de Ciencias Sociales:	<ul style="list-style-type: none"> <li>- Cultura Audiovisual I</li> <li>- Historia del Mundo Contemporáneo</li> <li>- Literatura Universal</li> </ul>
		<ul style="list-style-type: none"> <li>- Matemáticas aplicadas a las Ciencias Sociales I</li> </ul>	
- Educación Física			
Materias específicas de 1º (1 materia de 4 h)	<ul style="list-style-type: none"> <li>- Anatomía Aplicada</li> <li>- Economía</li> <li>- Tecnología Industrial I</li> <li>- Biología y Geología *</li> <li>- Dibujo Técnico I *</li> </ul>	<ul style="list-style-type: none"> <li>- Economía *</li> <li>- Griego I *</li> <li>- Literatura Universal *</li> <li>- Latín I **</li> <li>- Matemáticas aplicadas a las Ciencias Sociales I **</li> </ul>	<ul style="list-style-type: none"> <li>- Análisis Musical I</li> <li>- Anatomía Aplicada</li> <li>- Dibujo Artístico I</li> <li>- Dibujo Técnico I</li> <li>- Lenguaje y Práctica Musical</li> <li>- Volumen</li> <li>- Cultura Audiovisual I*</li> <li>- Historia del Mundo Contemporáneo*</li> <li>- Literatura Universal*</li> </ul>
Materias específicas de 1º (1 materia de 2 h)	- Cultura Científica		
	<ul style="list-style-type: none"> <li>- Religión</li> <li>- Segunda Lengua Extranjera I</li> <li>- Tecnologías de la Información y la Comunicación I</li> </ul>		

## BIOLOGÍA

BACHILLERATO  
CIENCIAS Y  
TECNOLOGÍA



## FÍSICA Y QUÍMICA

BACHILLERATO  
CIENCIAS Y  
TECNOLOGÍA



## LATÍN

BACHILLERATO  
HUMANIDADES  
CIENCIAS  
SOCIALES

*Carpe  
diem!*

## ECONOMÍA

BACHILLERATO  
HUMANIDADES  
CIENCIAS  
SOCIALES



# FAMILIAS PROFESIONES FP

FP  
GB

FP  
GM

FP  
GS



Actividades Físicas y Deportivas



Administración y Gestión



Agraria



Artes Gráficas



Artes y Artesanías



Comercio y Marketing



Edificación y Obra Civil



Electricidad y Electrónica



Energía y Agua



Fabricación Mecánica



Hostelería y Turismo



Imagen Personal



Imagen y Sonido



Industrias Alimentarias



Industrias Extractivas



Informática y Comunicaciones



Instalación y Mantenimiento



Madera, Mueble y Corcho



Marítimo-Pesquera



Química



Sanidad



Seguridad y Medio Ambiente



Servicios Socioculturales y a la Comunidad



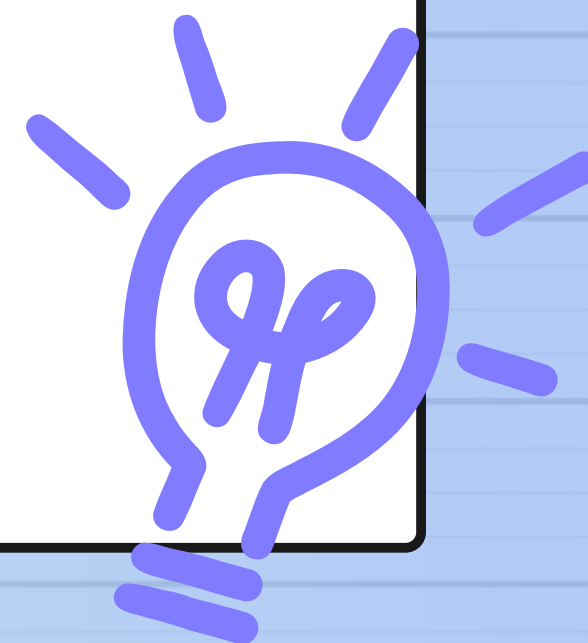
Textil, Confección y Piel



Transporte y Mantenimiento de Vehículos



Vidrio y Cerámica



**MUCHAS  
GRACIAS**

