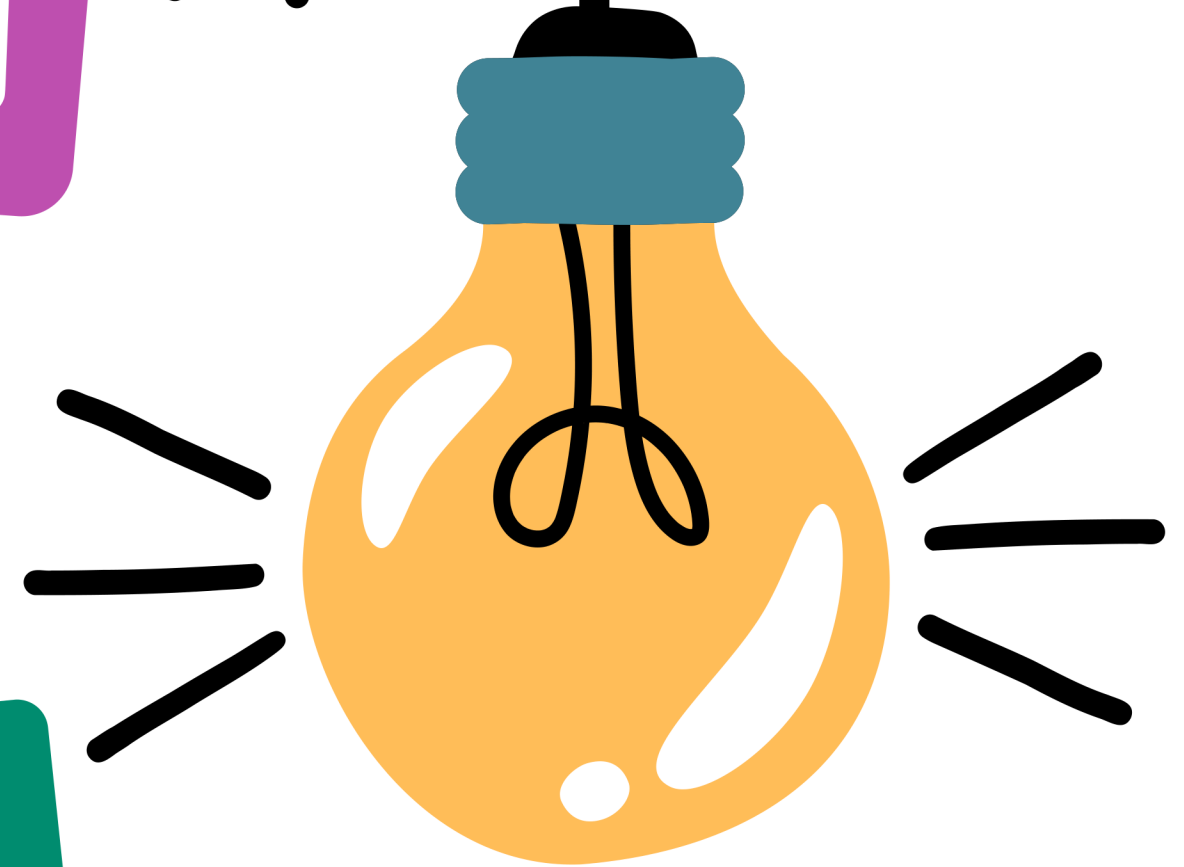
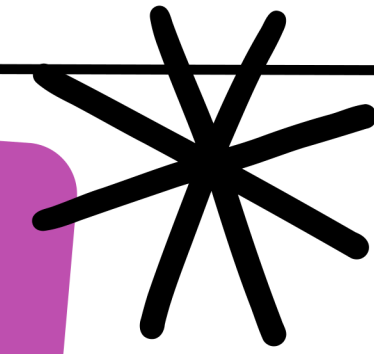


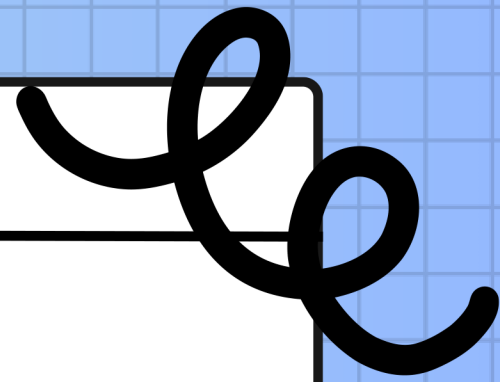
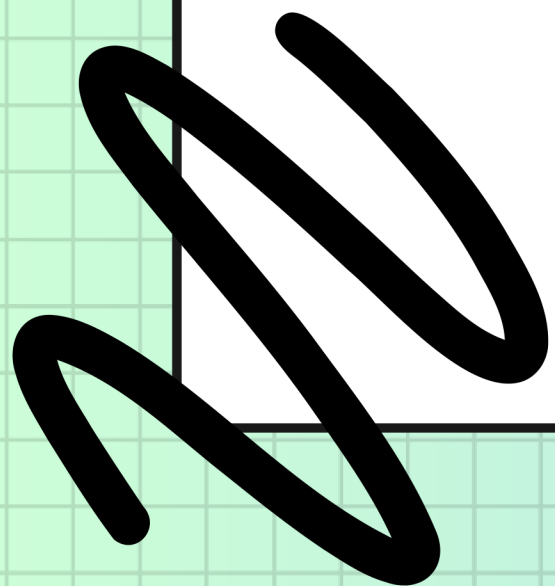
ORIENTACION

para

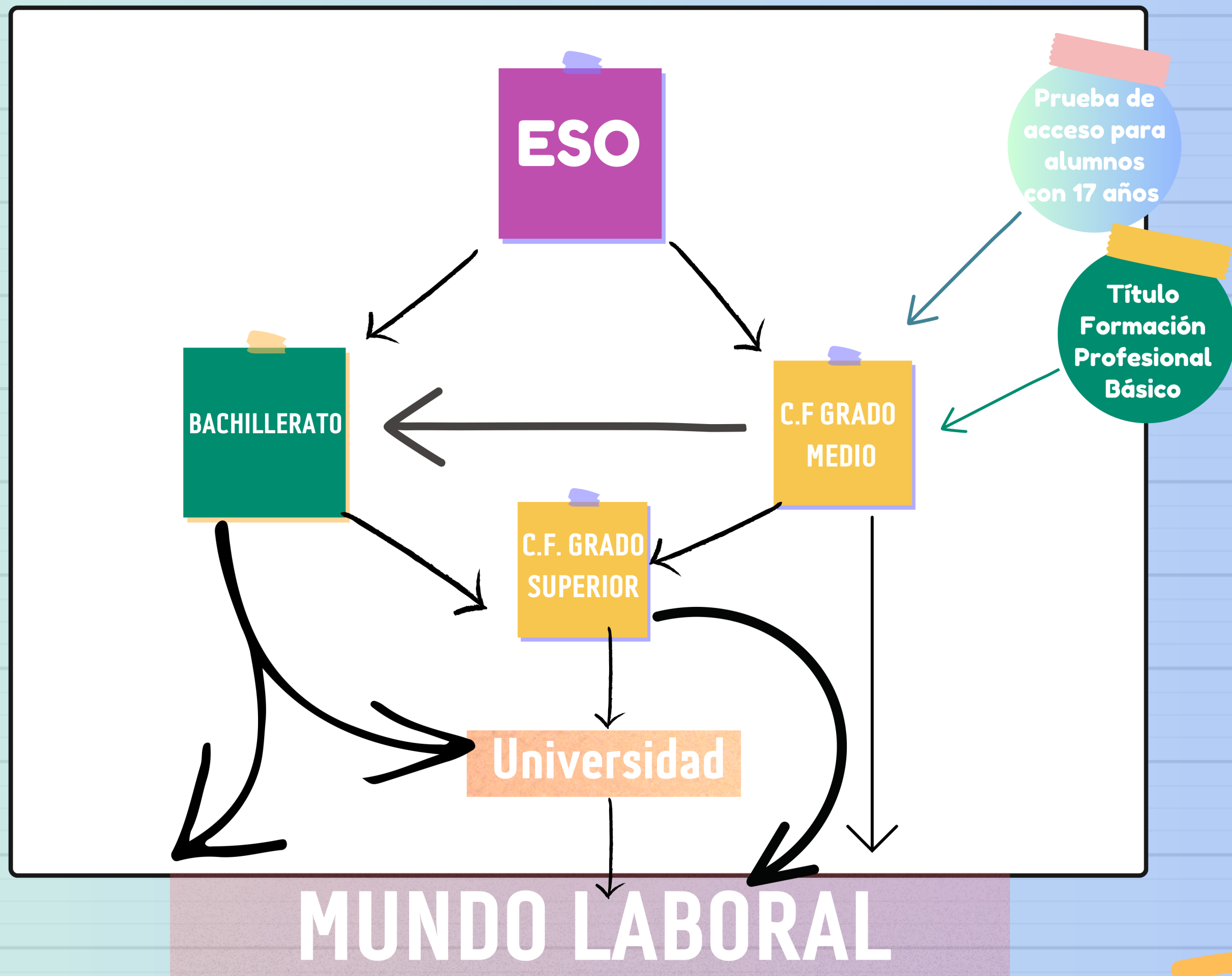
4º ESO



curso 24-25



●●● Sistema educativo



ORGANIZACIÓN 4º ESO

- 1** Todo el alumnado cursará estas materias
- 2** Los alumnos escogerán dos materias
- 3** Los alumnos escogerán una materia
- 4** Los alumnos escogerán una materia

TOTAL
30 H. SEMANALES

1 TODO EL ALUMNADO

EDUCACIÓN FÍSICA	2
GEOGRAFÍA E HISTORIA	3
LENGUA CASTELLANA Y LITERATURA	4
LENGUA EXTRANJERA	3
! MATEMÁTICAS A / B	4

SEGÚN ELECCIÓN

2

BIOLOGÍA Y GEOLOGÍA	4
LATÍN	4
ECONOMIA Y EMPRENDIMIENTO	4
FÍSICA Y QUÍMICA	4

3 SEGÚN ELECCIÓN

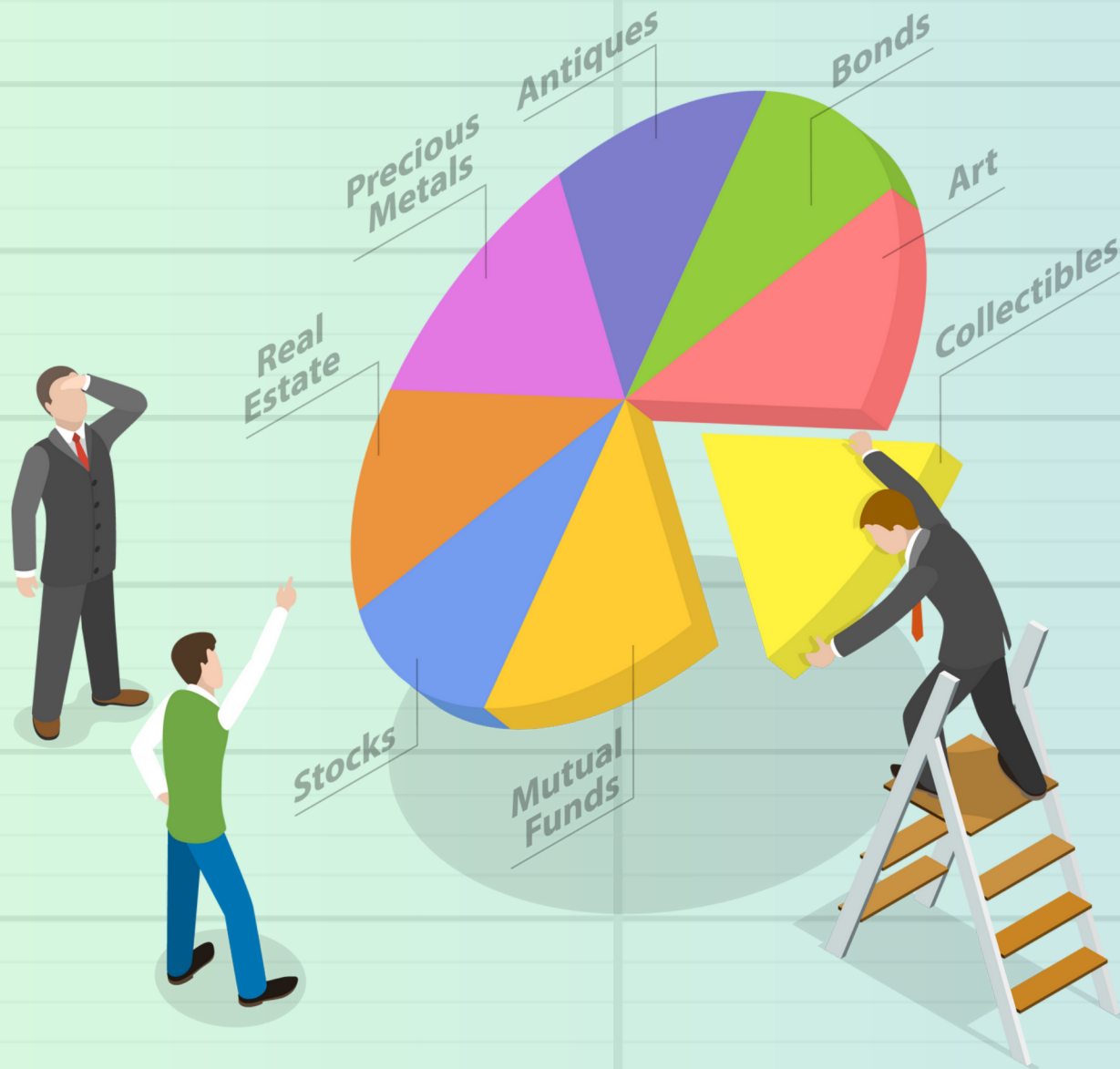
MÚSICA	2
2ª LENGUA EXTRANJERA	2
FORM. Y ORIEN. PERSONAL Y PROFESIONAL	2

OPTATIVAS

4

PROGRAMACIÓN INFORMÁTICA	2
CULTURA CIENTÍFICA	2
CONOCIMIENTO DE LENGUA Y MATEMÁTICAS	2

RELIGIÓN/ MAE	1
TUTORÍA	1



ÁMBITO CIENTÍFICO- MATEMÁT- 8
ÁMBITO LINGÜISTICO SOCIAL 7
LENGUA EXTRANJERA 3
ÁMBITO PRÁCTICO 2
EDUCACIÓN FÍSICA 2



SEGÚN ELECCCIÓN

MÚSICA 2
FORM. Y ORIENT. PERSONAL Y PROFESIONAL 2



OPTATIVAS



CONOC. DE LENGUA Y MATEMÁTICAS 2

RELIGIÓN/ MAE 1 H
TUTORÍA 1 H

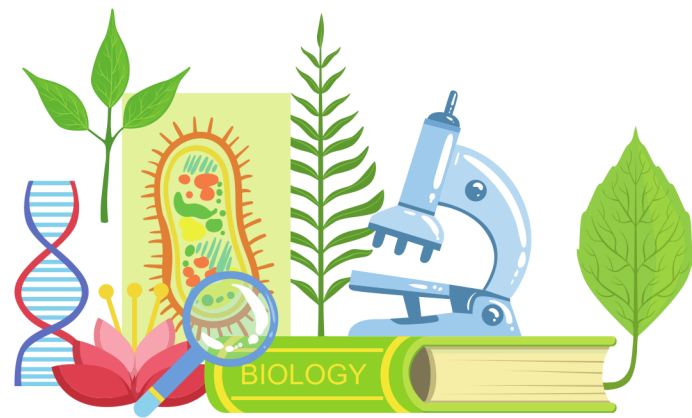


DISTRIBUCION DE MATERIAS POR MODALIDAD

MATERIAS	CIENCIAS	HUMANIDADES Y CIENCIAS SOCIALES	ARTES
PRIMER CURSO			
Materias troncales generales	<ul style="list-style-type: none"> - Lengua castellana y Literatura I - Primera Lengua Extranjera I - Filosofía 		
Materia troncal general de modalidad	- Matemáticas I	Itinerario de Humanidades: - Latín I	- Fundamentos del Arte I
		Itinerario de Ciencias Sociales: - Matemáticas aplicadas a las Ciencias Sociales I	
Materias troncales de opción (2 materias)	<ul style="list-style-type: none"> - Biología y Geología - Dibujo Técnico I - Física y Química 	<ul style="list-style-type: none"> - Economía - Griego I - Historia del Mundo Contemporáneo - Literatura Universal 	<ul style="list-style-type: none"> - Cultura Audiovisual I - Historia del Mundo Contemporáneo - Literatura Universal
- Educación Física			
Materias específicas de 1º (1 materia de 4 h)	<ul style="list-style-type: none"> - Anatomía Aplicada - Economía - Tecnología Industrial I - Biología y Geología * - Dibujo Técnico I * 	<ul style="list-style-type: none"> - Economía * - Griego I * - Literatura Universal * - Latín I ** - Matemáticas aplicadas a las Ciencias Sociales I ** 	<ul style="list-style-type: none"> - Análisis Musical I - Anatomía Aplicada - Dibujo Artístico I - Dibujo Técnico I - Lenguaje y Práctica Musical - Volumen - Cultura Audiovisual I* - Historia del Mundo Contemporáneo* - Literatura Universal*
Materias específicas de 1º (1 materia de 2 h)	- Cultura Científica		
	<ul style="list-style-type: none"> - Religión - Segunda Lengua Extranjera I - Tecnologías de la Información y la Comunicación I 		

BIOLOGÍA

BACHILLERATO
CIENCIAS Y
TECNOLOGÍA



FÍSICA Y QUÍMICA

BACHILLERATO
CIENCIAS Y
TECNOLOGÍA



LATÍN

BACHILLERATO
HUMANIDADES
CIENCIAS
SOCIALES

Carpe diem!

ECONOMÍA

BACHILLERATO
HUMANIDADES
CIENCIAS
SOCIALES



FAMILIAS PROFESIONES FP

FP
GB

FP
GM

FP
GS



Actividades Físicas y Deportivas



Administración y Gestión



Agraria



Artes Gráficas



Artes y Artesanías



Comercio y Marketing



Edificación y Obra Civil



Electricidad y Electrónica



Energía y Agua



Fabricación Mecánica



Hostelería y Turismo



Imagen Personal



Imagen y Sonido



Industrias Alimentarias



Industrias Extractivas



Informática y Comunicaciones



Instalación y Mantenimiento



Madera, Mueble y Corcho



Marítimo-Pesquera



Química



Sanidad



Seguridad y Medio Ambiente



Servicios Socioculturales y a la Comunidad



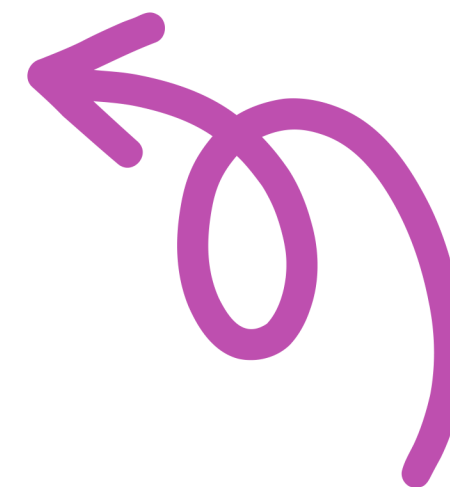
Textil, Confección y Piel



Transporte y Mantenimiento de Vehículos



Vidrio y Cerámica



**MUCHAS
GRACIAS**

